

## مراحل ثبت نام:

## گرفتن عکس مناسب:

- یکی از مهمترین بخش‌های ثبت نام لاتاری گرفتن عکس با معیارهای قوانین مهاجرتی آمریکا است که هزاران نفر به دلیل عدم ارسال عکس مناسب از رسیدن به این کشور محروم شده اند!!!!!!
- فرد متقاضی و تمامی افرادی که مجاز هستند و می‌توانند به همراه ایشان ثبت کنند (همسر و فرزندان (زیر ۲۱ سال)) بایستی حتماً تصویر مناسب و مجاز جهت شرکت در لاتاری تهیه کنند.

### ❖ شرایط عکس مناسب:

- ✓ حتماً برای اطمینان بیشتر، در آتلیه عکاسی عکس خود را بندازید.
- ✓ در صورتی که قصد دارید خودتان عکس را بگیرید (توصیه نمی‌شود):
- ✓ عکس صحیح باید با زمینه سفید باشد.
- ✗ سایه روی صورت یا پشت سر باعث رد شدن عکس خواهد شد.
- ✓ بودن عینک یا کروات و موی بلند اشکالی ندارد به شرط آنکه باعث رفلکت نور یا پوشاندن صورت نشود.
- ✓ عکس باید تکی (پرسنلی) باشد و حتماً به صورت مربع و به ابعاد ۶۰۰ پیکسل در ۶۰۰ پیکسل باشد.
- ✓ متقاضیان باید فایل دیجیتالی عکس را استفاده کنند.

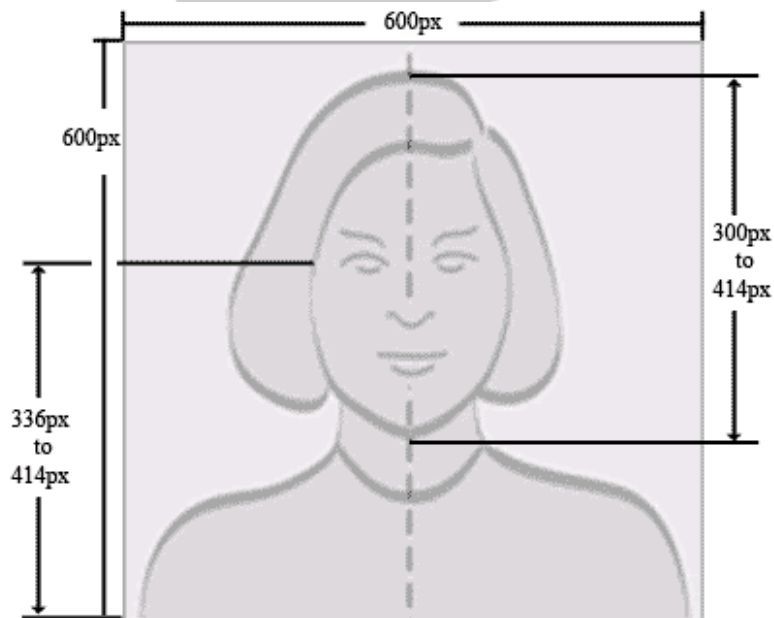
در ادامه با نمونه‌های عکس بهتر متوجه خواهید شد که عکس مورد قبول چگونه خواهد بود.

## شرط عکس



# APPLY

اندازه عکس:



## نمونه عکس های مورد قبول:



## نمونه عکس های غیر قابل قبول و ایراد آن ها:



صورت کشیده می باشد

عکس بسیار دور می باشد

(معمولا در اسکن کردن عکس این مشکل زیاد به وجود می آید!)



صورت بسیار نزدیک است

بک گراند سفید نیست



واضح نیست



نور بیش از اندازه است



عدم شفافیت عکس



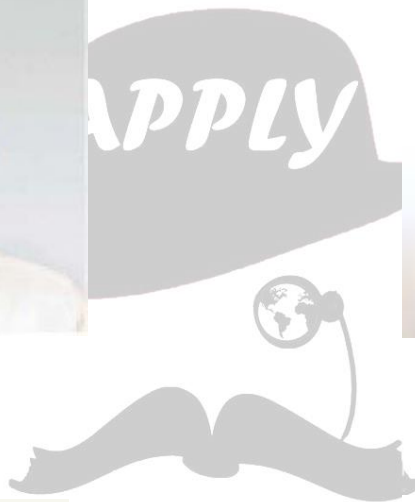
استفاده از عینک



کنتراست زیاد عکس



عدم وضوح تصویر





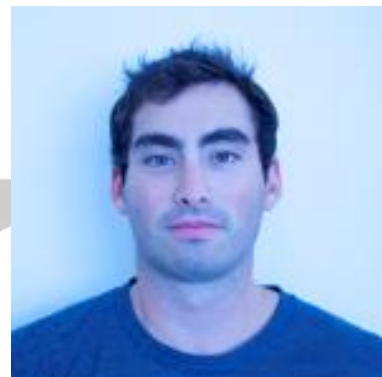
در چشم نور قرمز است



روی صورت سایه وجود دارد



در پس زمینه سایه وجود دارد



استفاده از فیلتر های رنگی



خنده بیش از اندازه



نور پردازی مناسب نیست

## برای اسکن کردن عکس خود:

قبل از اسکن عکس های چاپ شده دقت داشته باشید که ترکیب بندی عکس مطابق آنچه گفته شد باشد.

برای اسکن عکسهای چاپی از راهنمای زیر استفاده کنید:

- رزولوشن (دقت رقومی) اسکنر: دقت رزولوشن باید حداقل ۳۰۰ نقطه بر اینچ (dpi) باشد.
- قالب عکس: فرمت تصویر باید (JPEG) Joint Photographic Experts Group باشد.
- اندازه فایل: فایل تصویری مورد استفاده باید **حداکثر ۲۴۰ کیلوبایت** باشد.
- درجه وضوح و ابعاد تصویر: ۶۰۰ در ۶۰۰ پیکسل.
- ژرفای رنگ تصویر: تصویر مورد استفاده باید ژرفای رنگی ۲۴ بیت در هر واحد تصویری (پیکسل) داشته باشد.



## ۲ نکته بسیار مهم:

\* در سایت لاتاری امکانی برای بررسی عکس خود پیشنهاد شده است (Photo Tool Page) این ابزار

فقط سایز عکس شمارو تنظیم میکند. (نورپردازی و موارد دیگر را نمیتواند تشخیص و درست کند)

\* حتما عکس خود را در آتلیه عکاسی بندازید و بگویند فایل (JPEG) روی یک سی دی یا فلش یا ایمیل یا...  
به شما ارائه بدهد.

**\*داشتن و یا نداشتن حجاب در عکس لاتاری مهم نیست**

**باید حتما گردی صورت در عکس مشخص باشد**

**\*داشتن عینک به هیچ عنوان مجاز نیست.**